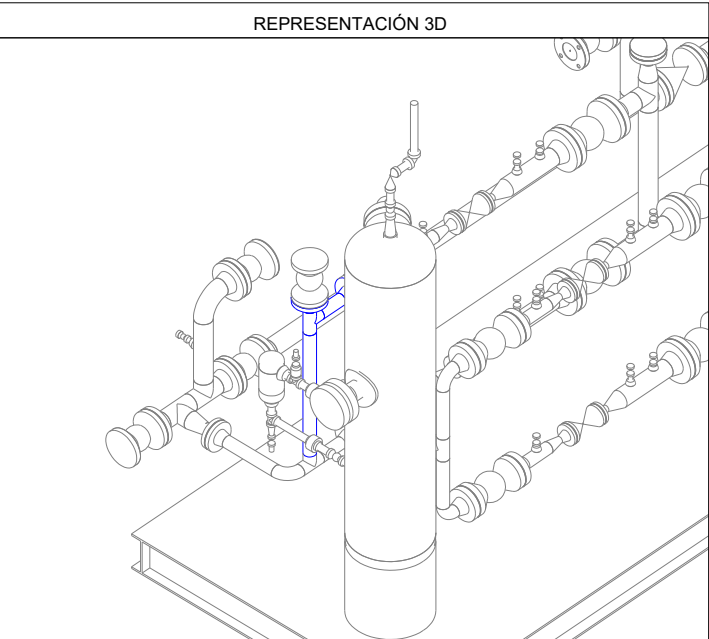


LISTA DE MATERIALES				
No.	TAM. [pulg]	DESCRIPCIÓN		CANT. [mm][pza]
1	2	TUBERÍA SIN COSTURA, ASTM A-106 GR. B, SCH. 40, ASME B36.10, BW.		841 mm
2	2X2	TE NORMAL, ASTM A-234 GR. WPB, SCH. 40, ASME B16.9, BW.		1
3	2	BRIDA WN/RF, ASTM A-105, SCH. 80, 600#, ASME B16.5		1
4	2	BRIDA WN/RF, ASTM A-105, SCH. 40, 300#, ASME B16.5		1
5	2	EMPAQUETADURA, 304SS ESPIRALADA ANILLO CENTRADOR INTERNO Y EXTERNO, 600#, ASME B16.20, e=1/8"		1
6	2	EMPAQUETADURA, 304SS ESPIRALADA ANILLO CENTRADOR INTERNO Y EXTERNO, 300#, ASME B16.20, e=1/8"		1
7	5/8	(8) ESPARRAGOS C/2 TUERCAS, ASTM A-193 Gr. B7 ZINC, ASME B18.2.1/A-194 Gr. 2H ZINC, ASME B18.2.2, (2"-600#) (DIAM=5/8" LG=108MM)		1
8	5/8	(8) ESPARRAGOS C/2 TUERCAS, ASTM A-193 Gr. B7 ZINC, ASME B18.2.1/A-194 Gr. 2H ZINC, ASME B18.2.2, (2"-300#) (DIAM=5/8" LG=120MM)		1

LISTA DE CORTE				
PZA.	TAM.	LONG.	EXT. 1	EXT. 2
<1>	2"	140	BISELADO	BISELADO
<2>	2"	702	BISELADO	BISELADO



Av. Doble Vía a la Guardia, Km. 3½, entre 4to y 5to Anillo
+591-3-3529270
+591-3-3523713

http://www.bolinter.com
bolinter@bolinter.com

Presión de Diseño: 285 Psig
Temp. de Diseño: 100° F

Presión de Operación: 150 Psig
Tratamiento Térmico: No

Min. Presión Prueba: 428 Psig
Hidráulica ☒ Neumática ☐

Pintura: Si ☒ No ☐ Aislación: Si ☐ No ☒ END: 100% Servicio: Venteo

Tub. Nueva Aérea

Tub. Nueva Ent.

Tub. Exist. Aérea

Tub. Exist. Ent.

Junta Soldada

Junta Enchufe

Junta Roscada

Continuación de Línea

Sentido de Flujo

Cambio de Condición
Aéreo/Enterrado

XX

XX

XX

XXX

TIE-IN
XXX

Tie-In

Simbología

Notas Generales

GERENTE DE PROY.: Ivan Meneses

REVISOR 1: Jafeth Acha

REVISOR 2: Felix Zarate

REVISOR 3: Walter Escobar

CONTRATISTA

GERENTE DE PROY.: Franklin Argandoña

REVISOR 1: Wilbert Mendez

REVISOR 2: Jorge Togo

REVISOR 3: Rudy Monasterio

02/Sep/24 R. Mendoza R. Monasterio J. Togo F. Argandoña 1 Conforme a Obra BOLINTER Ltda

07/May/24 B. Sandóval R. Monasterio W. Chávez F. Argandoña 0 Aprobado para Construcción Bolinter Ltda.

FECHA DIBUJO Calidad REVISOR Técnico APROBÓ REV.N° DESCRIPCIÓN EMPRESA

YPFB

Transporte S.A.

Proyecto: Ingeniería y Construcción para el proyecto Estación de Compresión Colpa Fase I

Título del Plano: Isométrico 3"-0.216-B(FG-1)-2012 Sistema de Gas Combustible By-Pass Salida Skit de Regulación

Ubicación: Colpa - Belgica (SCZ)

Etapas: Conforme a Obra

Código: SC-E30-ME-01-07-060 de 235

Escala: S/E

Formato: Tabloide: 279 mm x 432 mm

Formato Tabloide - YPFB TRANSPORTE S.A. Rev. 3